

?CTI ?

Tactiele informatie
verwerkingsproblemen
bij te vroeg geboren
blinde kinderen

Drs. Marjolein Dik
GZpsycholoog/neuropsycholoog
Amsterdam

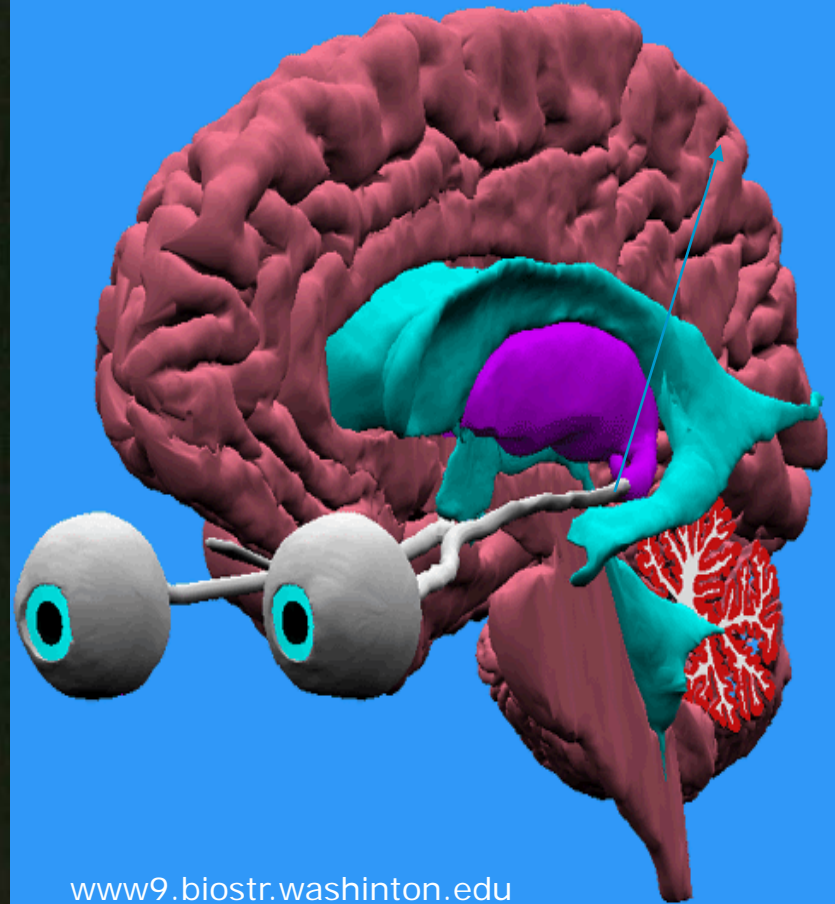
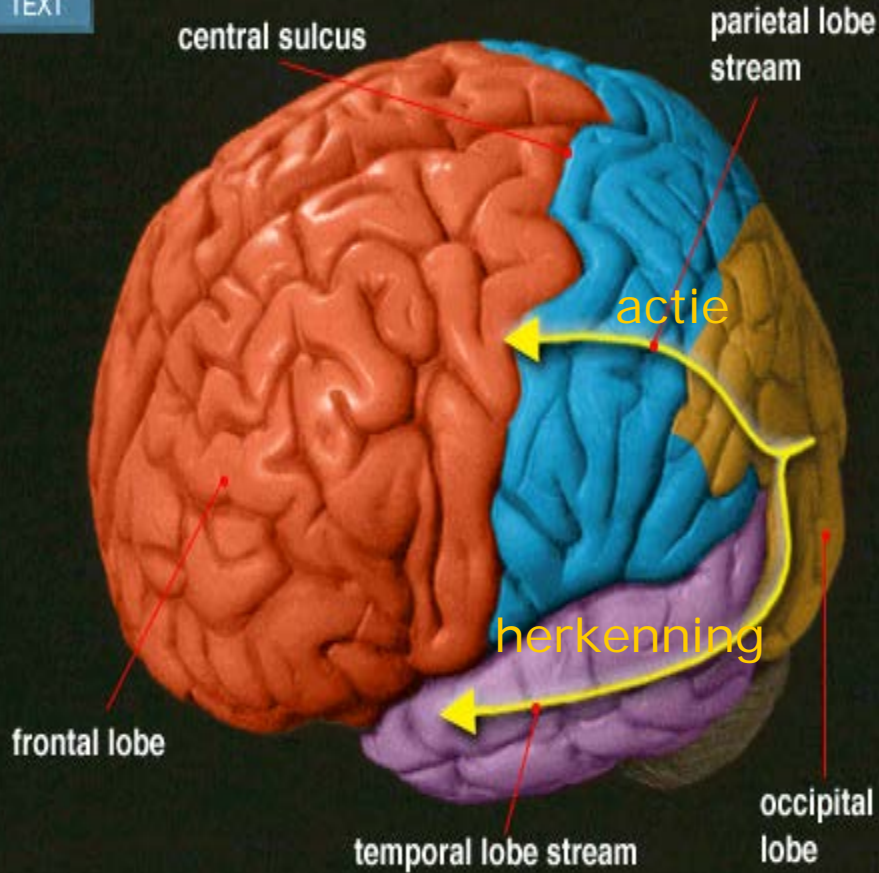
'95 vroeggeboorte 27wk 935gr (gemelli) ROP (blind LP+) PVLI

- Sensorische Informatie verwerking problemen
- Overregistratie ogv tast en geluid, vestibular ↓
- R lichaamszijde sterker dan L
- Verbaal IQ (WISCIII.nl) 98; formaal veel lager,
- persoonlijkheid +, gezin +

- School geschiedenis: twijfels omtrent leercapaciteiten, dyslexie?, ernstige problemen in de mobiliteit en enigszins in rekenen
- Onderzoek als voortgezet onderwijs Visio net begonnen is

hypotheses

TEXT



www9.biostr.washington.edu

Zwakke punten tactiel profiel

- Figuur ondergrond
- Tactiel ruimtelijk
- Tactiel discrimineren
- Taststrategie

Test keuzes

- *Tactiel*
- Brievenbus (richting test)
- BLAT (blind learning aptitude test 6-19jr)
- Tactual Form Perception (Benton) adapted 8j↑
- Eenvoudige vormbord Reitan 5jr ↑& tekenmap

- *Auditief*
- Geheugen: letters vooruit (ToMaL5-19jr) en 15 woorden test
- Auditieve Aandacht & Response (Nepsy 5-12jr)
- Tel mee! (TEA-CH 5-16jr)& dubbel taak
- Knock & Tap (Nepsy 5-12jr)
- Stop, sta stil (TEA-Ch 5-16y) go,no-go



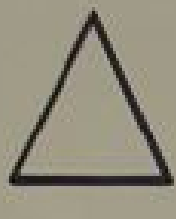
io
Aankomendings 11
2105 BE Antwerpen

POST

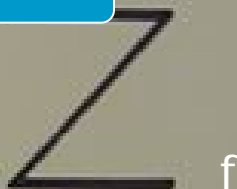
Atkinson & Braddick letterbox .

Kan deze taak niet

rondje+rondje
erboven



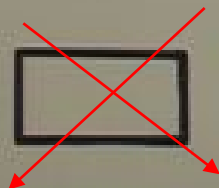
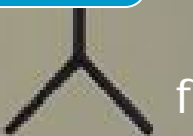
4punten



Verzameling
punten

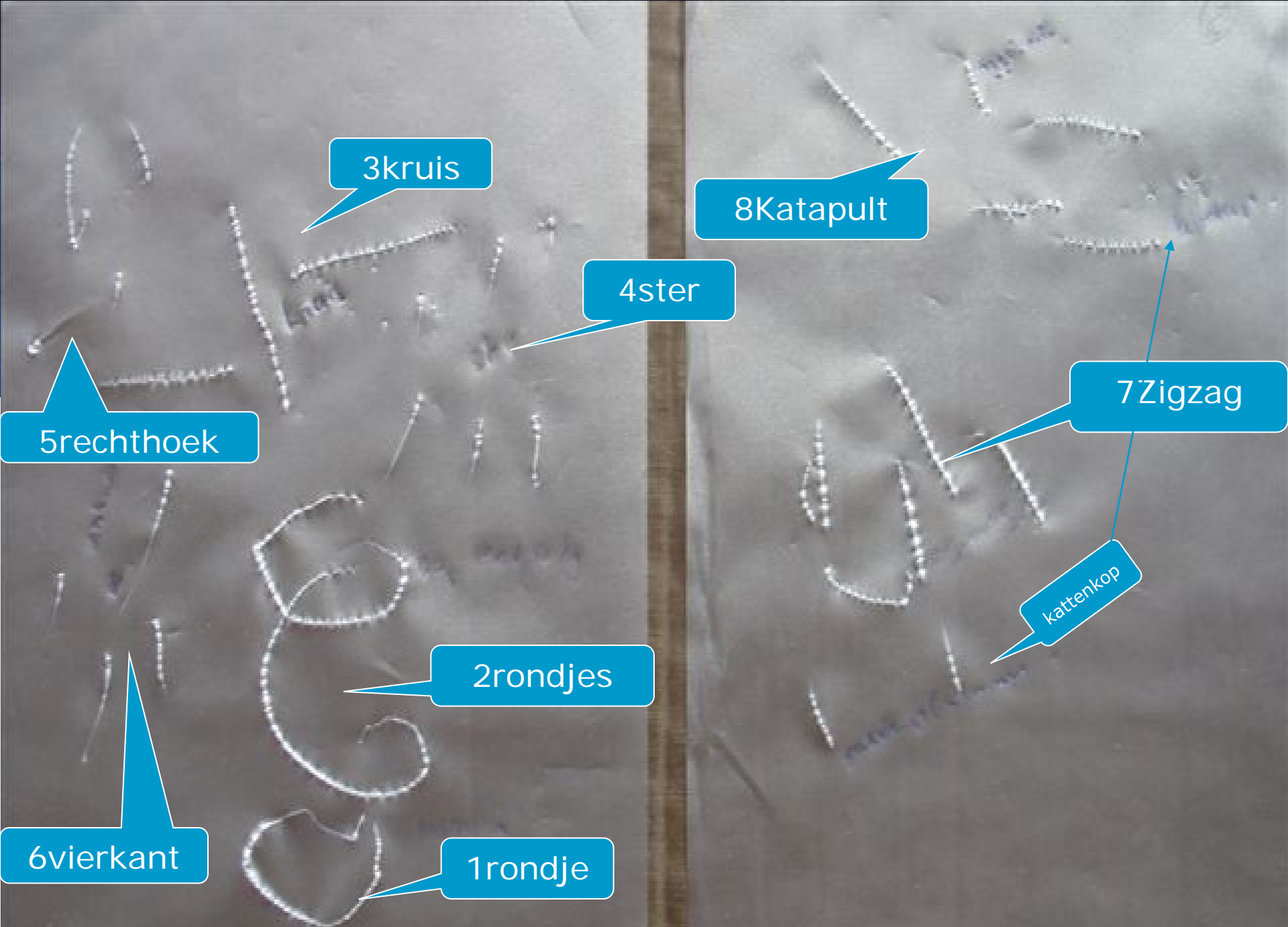


Rondje met
2 punten



8 gevonden na benoemen!

(± 8yrs)



3kruis

8Katapult

4ster

7Zigzag

5rechthoek

kattenkop

2rondjes

6vierkant

1rondje

9 van de 12 : gemiddeld (verbaal geheugen?) dus ...

Vorm Bord Reitan



Past 2: kruis, diamant (6/7 yrs)

Alleen auditief

- Werk geheugen (ToMal letters forward):
gemiddeld stsc 10
- Lange termijn geheugen (15 woorden): 11 bij 2e aanbieding en in recall boven gemiddeld
- Tel mee! (TEA-CH)& dubbeltaak: st sc 13(gm 10)
- Heel geconcentreerd! Niets beweegt.

Auditief+proprioceptief zittend

- Knock & Tap(Nepsy 5-12y): score 28 van 30
- **Auditieve Aandacht & Response (Nepsy)**
Kleur vervangen door textuur, de blokken in mandjes (hout, glad, vilt/zacht, plat rubber) en tekst door onderzoeker voorgelezen

Mits niet te snel
dan OK



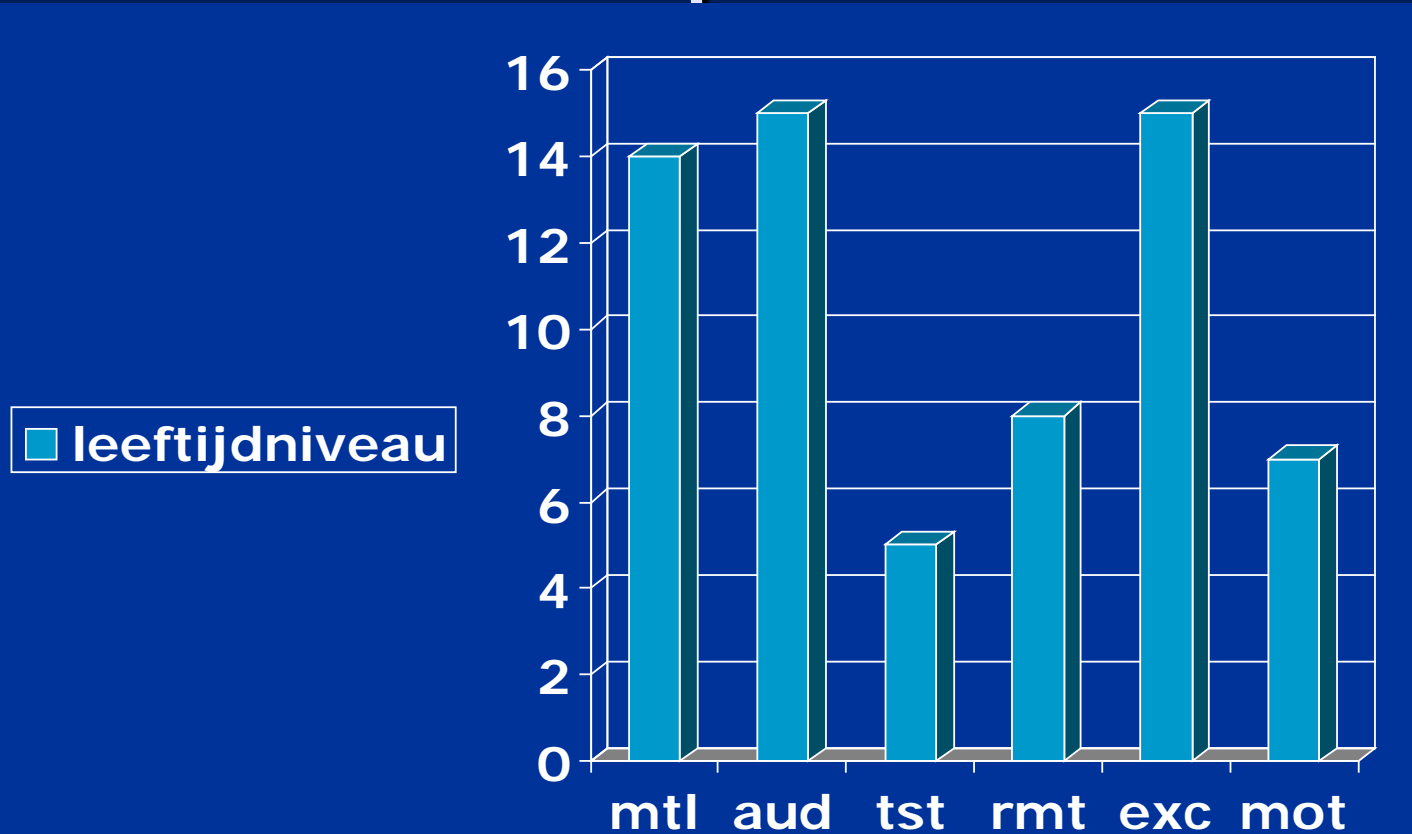
Auditief + proprioceptie + vestibulair

- Stop, sta stil! (TEA-Ch 5-16jr) go, no-go

Aangepast: geen paper/pencil maar bij start rug tegen muur en het zelf uitvoeren

Moeizaam!

Functie profiel



Aandachtveld: mist middengedeelte onderste veld

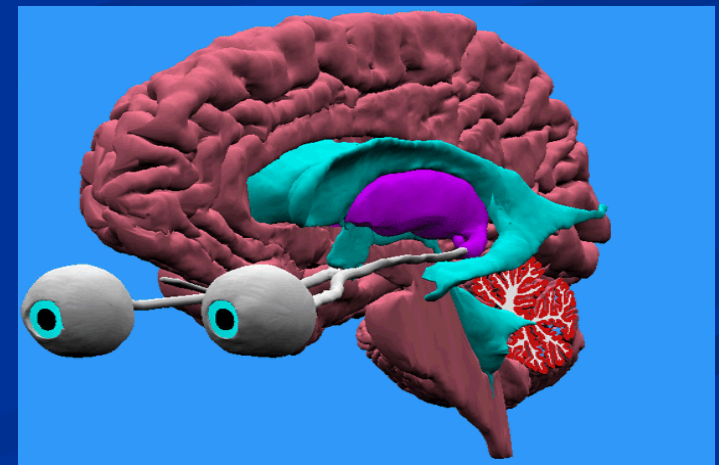
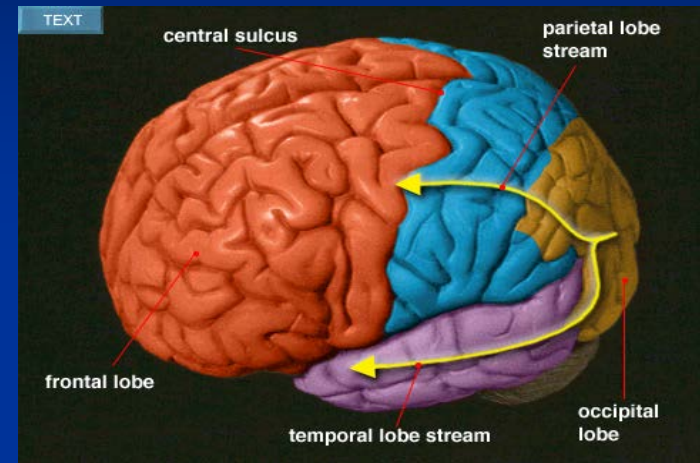
Conclusie 1

In de groep te vroeg geboren blinde kinderen lijkt er een subgroep te zijn met

- normale cognitie
- multiple sensorische beperkingen
- hoofdzakelijk in een auditieve wereld levend

Aan ons vragend

- Vertel me hoe de wereld klinkt
- Om aanpassingen in het onderwijs en examens



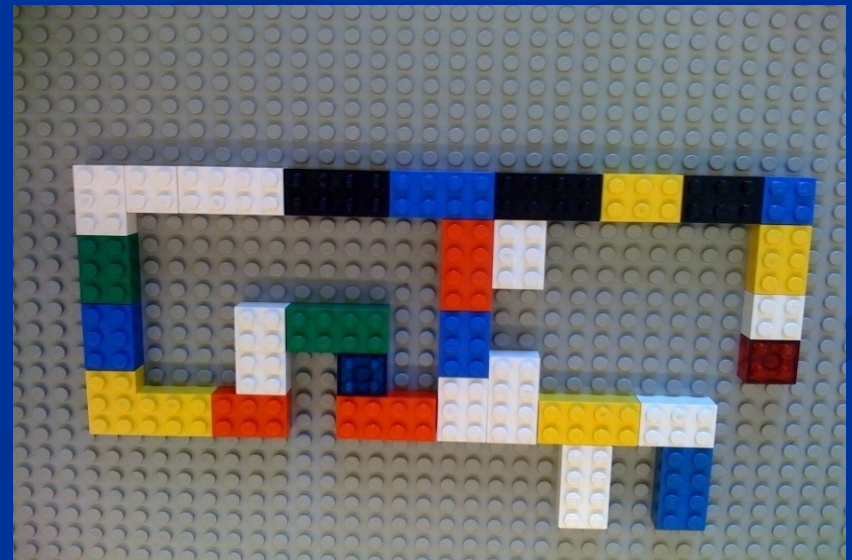
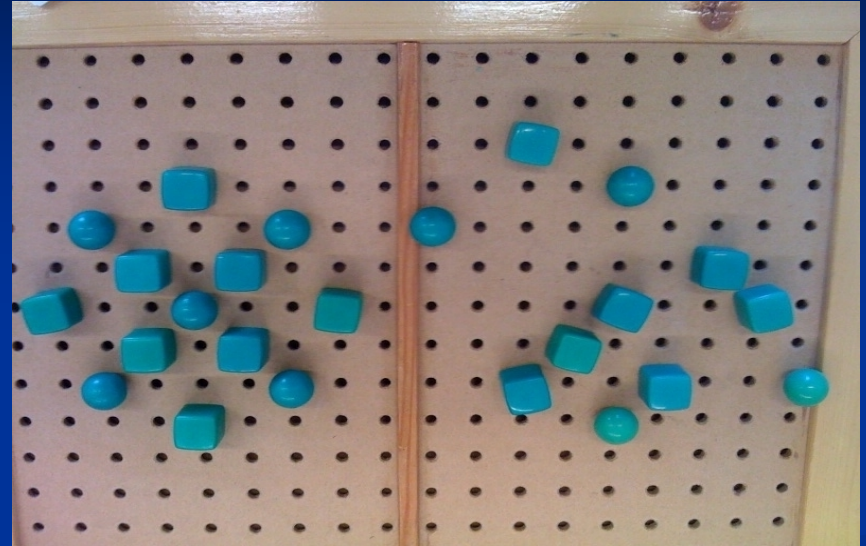
14 jr ex-pr/dysmatuur 28 wk 740gr ROP SIVP, ADHD, ASS

School vraagt

- Nog tactiel te trainen/zinvol?
- Waarom is het lezen van braille boeken zo lastig?
- Wat met de slordigheid?
- Hoe nieuwe taken aan te bieden?

Zwakke punten tactiel profiel

- tastgevoeligheid
- figuur ondergrond
- tactiel ruimtelijk
- construeren
/reproducieren



Functie gegevens

- Bekend met sterke over/onder registratie problemen (SIVP)
- Motoriek: houterig, mobiliteit goed
- Verbaal begrip 88 (WISCIII-nl)
- Auditieve geheugens: gemiddeld voor leeftijd
- Auditieve aandacht: idem
- Auditief- motorische integratie :idem
- Sociaal - emotioneel

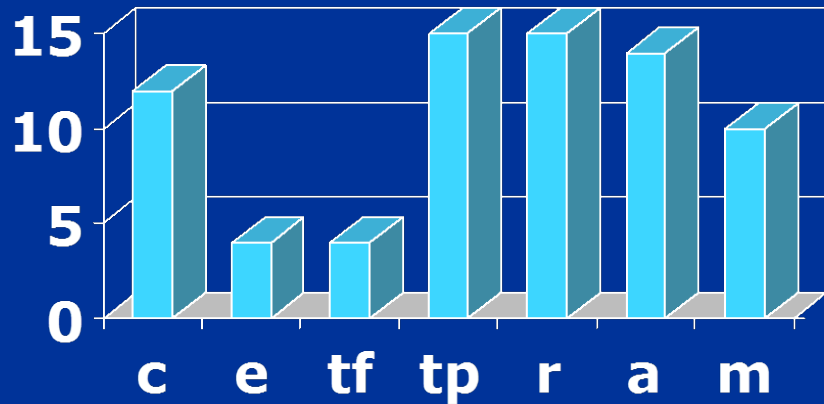
Reitan vormenbord



Uitstekend met een spontane dubbeltaak erbij

14 jr ex-pr/dysmatuur ROP SIVP, ADHD, GdIT

■ Iftniveau



Iftniveau

C = cognitie

E = emotie

TF= fijne tast

TP= tast proprioceptie

R =ruimtelijke

A = aandachtfuncties

M =motoriek

♀ 12 jr vroeggeboorte 26 wk & 850 gr
ROP SIVP ASS

School en ouders vragen

- Zijn rekenen, mobiliteit en ruimtelijke oriëntatie te verbeteren?
- Zit er meer in?

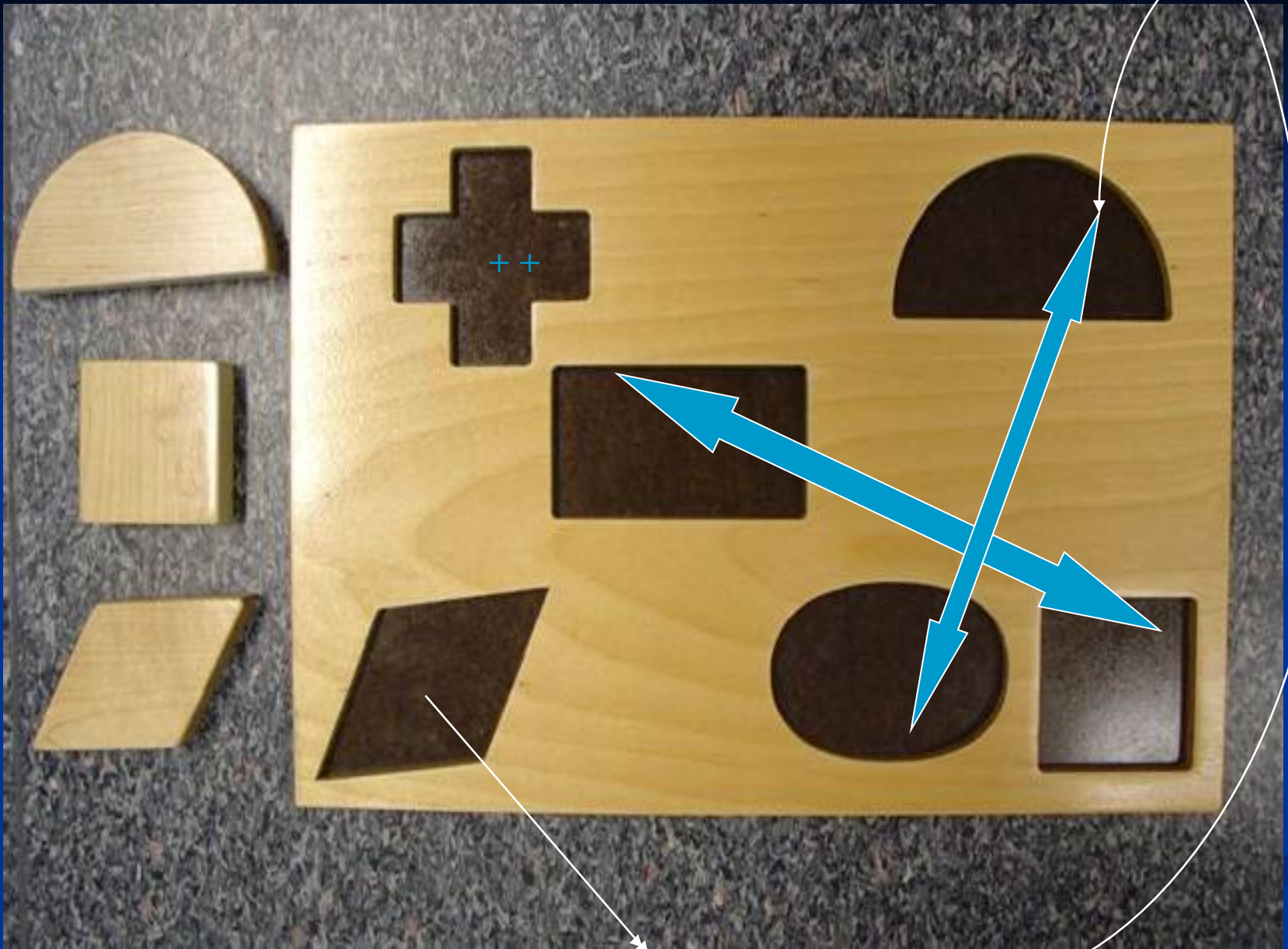
Zwakke punten tactiel profiel

- Proprioceptie vanuit eigen lichaam
- Tactiel ruimtelijk

Functie gegevens

- SIVP:propiocepsis, vestibulair en spierspanning zwak. Alertheid wisselend
- Begrip: 8/9 jaar (WISCIIIInI, WPPSIIIIInI)
- Sociaal- emotioneel

- Brievenbus : in orde
- BLAT: score 12 dus zonder hulp alleen de discriminatie taken (6/7jr);mist allerlei items in de opname
BLAT: score 17 met limit testing 8/9 jr

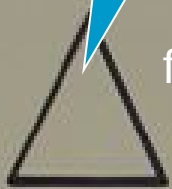


Terugvragen direct: kruis T26 (\pm 5jr),
Terugvragen na week 4!!! meer vgl met cognitie

1 Rondje, rondje



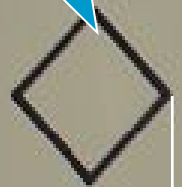
2 Wn, driehoek



f



3 vierkant



f

4 weggetje



f ?

5 rondje



f

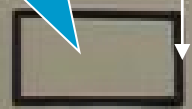


?
f



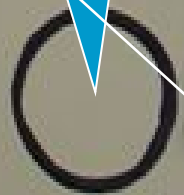
f

6 rechthoek



f

7 rondje



f

Na 7: er zijn er geen meer!
Rest samen bekeken en benoemd
(weg met rondje, groepjesweg,
taartpunt, weg, kruispunt)

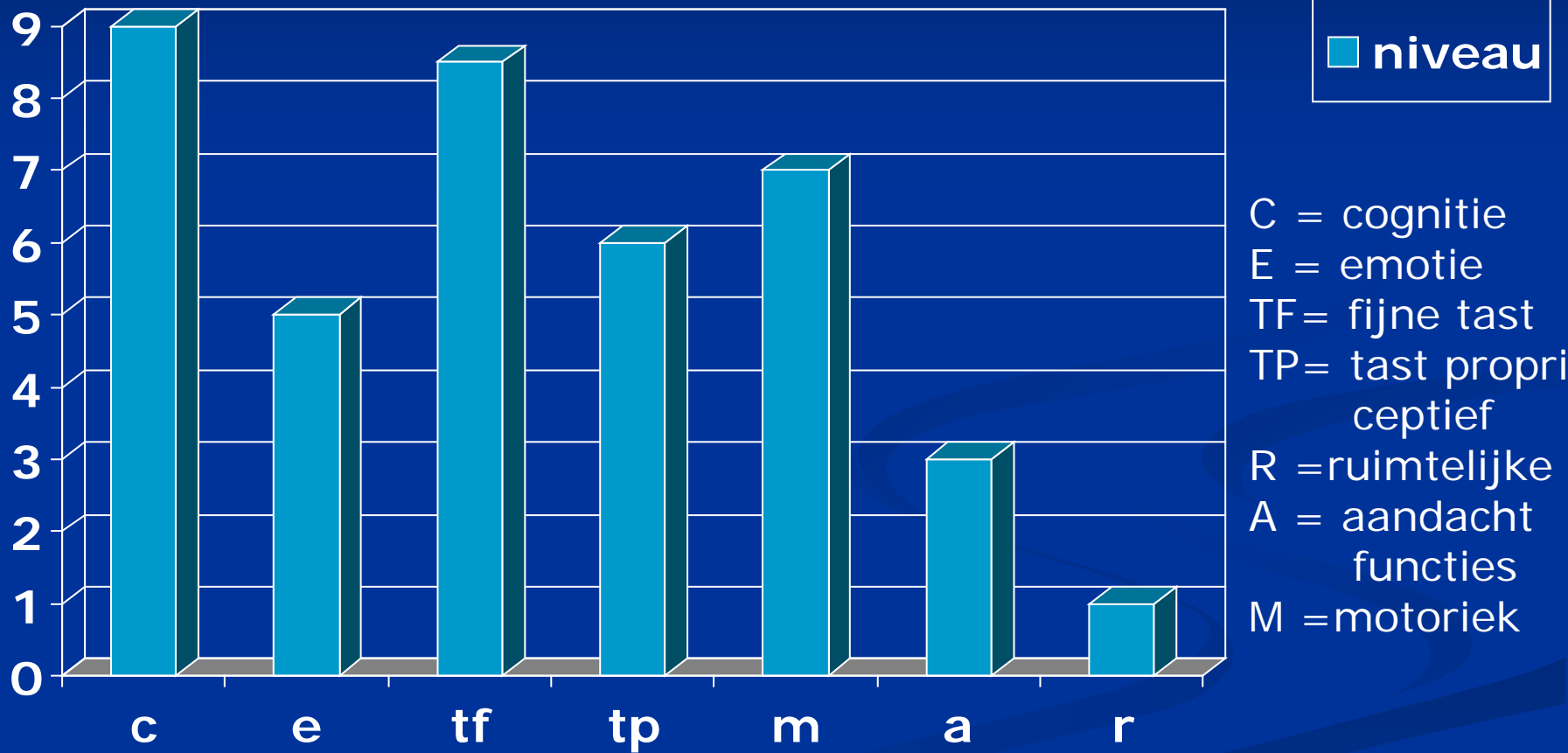


Niveau ± 6jr

Geheugens en aandacht

- Auditief werkgeheugen: 7/8 jr met cijferreeksen en 15 wrd test
- Auditief lange termijn met 15 wrd test: Tscore 34 vgl met 6/7 jr. Opvallende opbouw alsof de aandacht zich steeds verplaatst
- Attentie voor gehele veld: kernprobleem. "Blik" verleggen met de tast lukt niet; blijft afhankelijk van extern geboden structuur.

12 jr ROP SIVP ASS



Klein aandachtsveld, voortdurend wisselend (aandacht richten stoornis)

Verdere conclusies

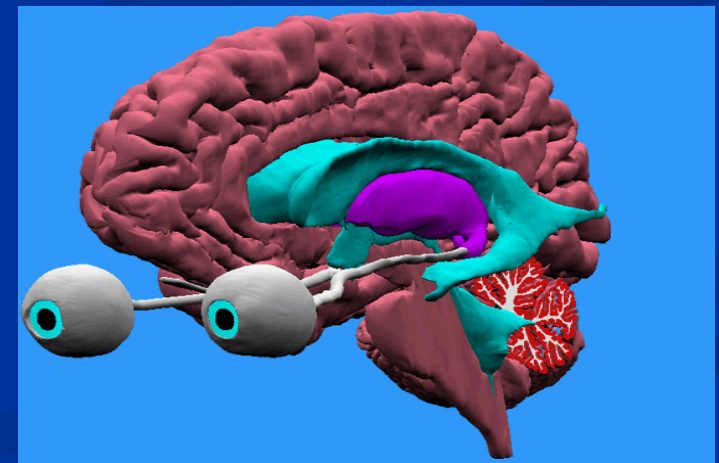
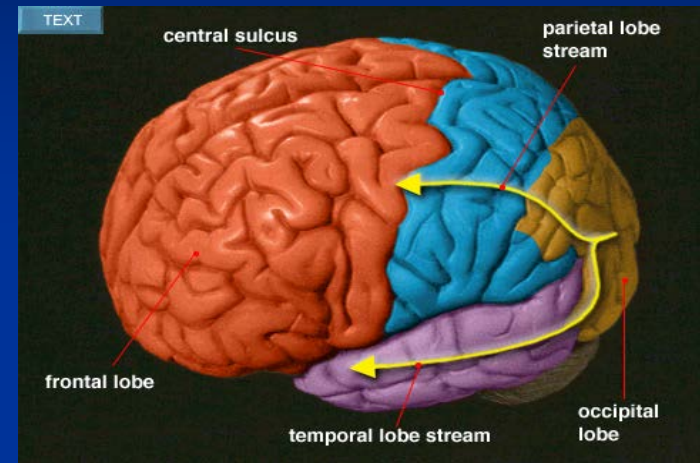
In de groep (te vroeg geboren) blinde kinderen lijkt een andere subgroep te bestaan met

- Relatief normale cognitie
- Zwakke psychosociale ontwikkeling
- Sommige met flinke aandacht stoornissen
- Matige beperkingen in de motoriek

Ook vooral levend in een auditieve wereld

Ons vragend

- Vertel me hoe de wereld klinkt
- Om aanpassingen in onderwijsprogramma's en examens



samenvattend

In de tactiele informatie verwerking komt een minstens zo ingewikkeld beeld naar voren als bij CVI =CTI of tactiele informatie verwerking stoornissen